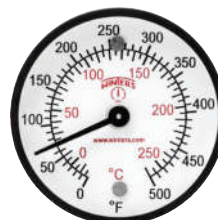


Termómetros



	TAG HVAC Caja Dorada	TAS/TAS-LF Industrial 5"	TBM Bimetálico	TBT HVAC Bimetálico
Carátula/ Escala	4.5" (115mm) 6" (150mm)	5" (125mm)	1" (25mm), 2" (50mm) 3" (75mm), 4" (100mm) 5" (125mm), 6" (150mm)	3.5" (90mm)
Elemento Sensor	Latón	Latón o Latón sin Plomo	SS	Latón
Vástago	2" (50mm)	1.825" (46mm)	2.5" (63mm) - 48" (1,219mm)	2" (50mm)
Exactitud	±2% de FE	±2% de FE	±1% de FE	±2% de FE



	TCT Termómetro de Contacto con Abrazadera	TIM/TIM-LF Industrial 9"	TMT Termómetro de Contacto Magnético	TRR Lectura Remota
Carátula/ Escala	2.5" (63mm)	9" (230mm)	2" (50mm)	2.5" (63mm), 3.5" (90mm) 4" (100mm), 4.5" (115mm) 6" (150mm), 8.5" (215mm)
Elemento Sensor	Bobina Bimetálica	Latón o Latón sin Plomo	Bobina Bimetálica	Acero Inoxidable/Latón
Vástago	-	3.5" (90mm), 6" (150mm)	-	6" (150mm)
Exactitud	±3% de FE	±1% de FE	±2% full scale	Dilatación a Gas: ±1% de FE Dilatación a Vapor: ±2% de FE



	TSD/THS Digital Solar	TSW/TSW-LF Agua Caliente	TTD Bi-Indicador	TER/TET RTDs y Termocuplas
Carátula/ Escala	TSD: Tamaño LCD: 2.25" (57mm) x 2.25" (57mm) THS: 3" (75mm)	Carátula: 2" (50mm) o 2.5" (63mm) Escala: 8" (200mm)	2.5" (63mm) 3" (75mm)	-
Elemento Sensor	TSD: Latón THS: Acero Inoxidable	Latón o Latón sin Plomo	Latón	TER: Platino 100 Ohm, Acero Inoxidable TET: Tipo J & K, Acero Inoxidable
Vástago	TSD: 3.5" (90mm), 6" (150mm) THS: 2.5" (63mm) - 24" (600mm)	Carátula: 1.5" (40mm) Escala: 2.5" (63mm)	2.5" (63mm): 2.15" (55mm) vástago 3" (75mm): 2.75" (70mm) vástago	4" (100mm), 8" (200mm), 12" (300mm), 16" (400mm)
Exactitud	±1% de Lectura	±1% de FE	Presión: ±3-2-3% Temperatura: ±3% de FE	TER: ±0.15°C at 0°C TET: ±0.4%